

ŠKOLSKO NATJECANJE IZ GEOGRAFIJE 2021. GODINE – 5. RAZRED

U prezentaciji imate sva pitanja koja su bila na natjecanju 2021 godine.

Kada pročitate pitanje napišite odgovor u bilježnicu ili na komad papira.
I tako pitanje po pitanje, ne preskačite ono što ne znate, odgovorite bilo kako.

Kad ste napisali odgovor kliknite još jednom i pokazat će vam se točan odgovor.

Nastojte prije napisati odgovor, a onda provjeriti da li ste odgovorili točno.

Kada riješite test do kraja, zbrojite svoje bodove i sami sebe ocijenite.

Budite poštteni i ne varajte sami sebe.

Sve odgovore koji nisu točni naučite i ponovite znanje.

Sretno!

1. Kojim je slovom označen isječak geografske karte izrađen u najkrupnijem mjerilu?

(Izvor: Arhiva fotografija i grafičkih priloga Školske knjige)



a) slovom A b) slovom B c) slovom C d) slovom D

a) slovom A

b) slovom B

c) slovom C

d) slovom D

2. Što prikazuje zelena boja na isječku priložene topografske karte?

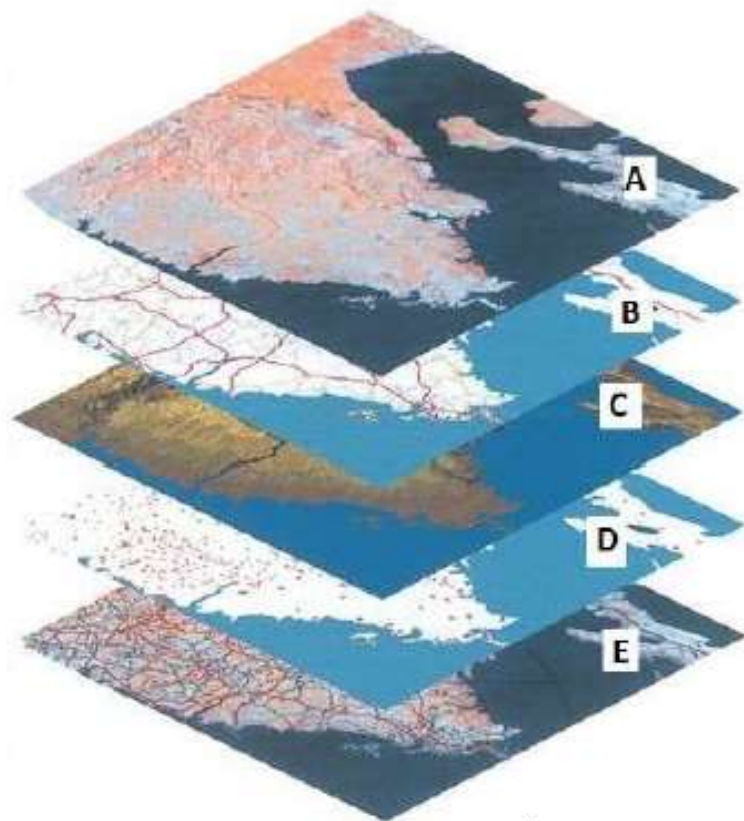
- a. brežuljke
- b. nagib reljefa
- c. nizine
- d. vegetaciju



(Izvor: Arhiva fotografija i grafičkih priloga
Školske knjige)

- a) brežuljke
- b) nagib reljefa
- c) nizine
- d) vegetaciju

3. Kojim je slovom označen sloj koji prikazuje sloj modela reljefa?

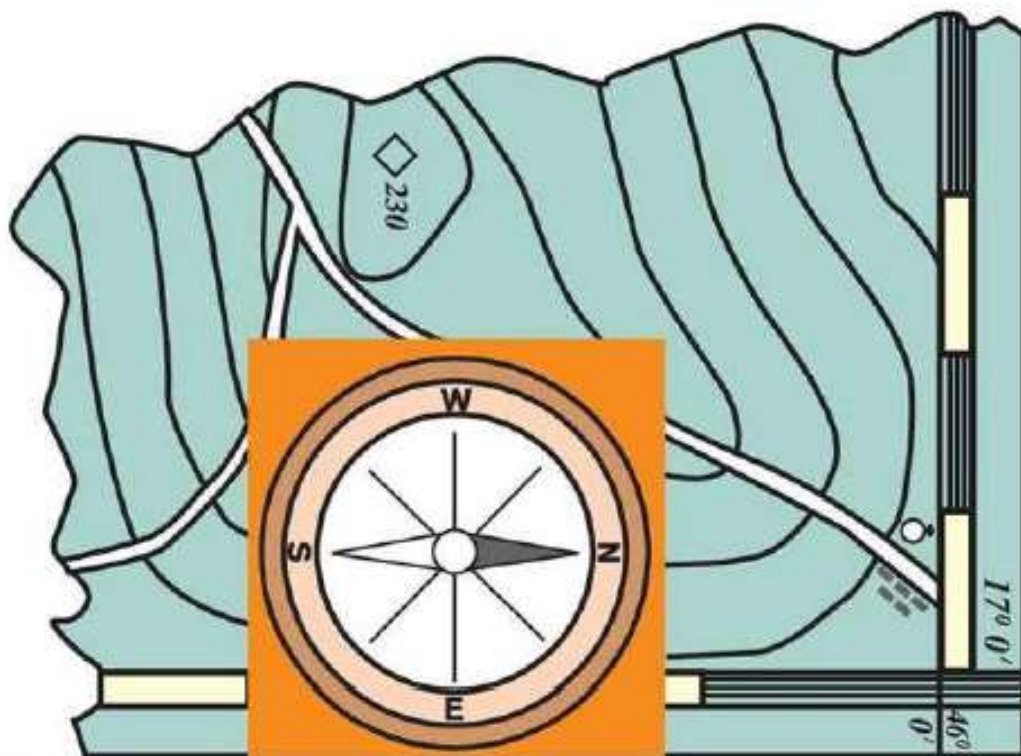


(Izvor: Arhiva fotografija i grafičkih priloga Školske knjige)

- a. slovom A
- b. slovom B
- c. slovom C
- d. slovom D
- e. slovom E

- a) slovom A
- b) slovom B
- c) slovom C**
- d) slovom D
- e) slovom E

4. Prema kojoj ćeš strani svijeta krenuti, ako se zaputiš od crkve prema vrhu od 230 m?



(Izvor: Arhiva fotografija i grafičkih priloga Školske knjige)

- a. na istok
- b. na jugoistok
- c. na jugozapad
- d. na zapad

- a) na istok
- b) na jugoistok
- c) na jugozapad**
- d) na zapad

5. Kolika je zračna udaljenost između gradova podcrtanih na priloženom isječku geografske karte?



(Izvor: Vlastita fotografija; karta – Geografski atlas ŠK)

- a. 530 km
- b. 550 km
- c. 560 km
- d. 580 km

- a) 530 km
- b) 550 km
- c) 560 km**
- d) 580 km

6. Kojim od navedenih mora nećeš zaploviti, ako ploviš najkraćim putem iz Istanbula za Dubrovnik?



(Izvor: www.freeworldmaps.net)

- a. Crnim morem
- b. Egejskim morem
- c. Jadranskim morem
- d. Mramornim morem

a) Crnim morem

b) Egejskim morem

c) Jadranskim morem

d) Mramornim morem

7. Koji je dio kontinenta Staroga svijeta vidljiv na priloženoj satelitskoj snimci?



(Izvor: Google Maps)

- a. Afrika
- b. Azija
- c. Europa
- d. Sjeverna Amerika

- a) Afrika
- b) Azija
- c) Europa
- d) Sjeverna Amerika

8. Koja se od točaka označenih slovima na priloženoj satelitskoj snimci nalazi najbliže istočnoj polutci?

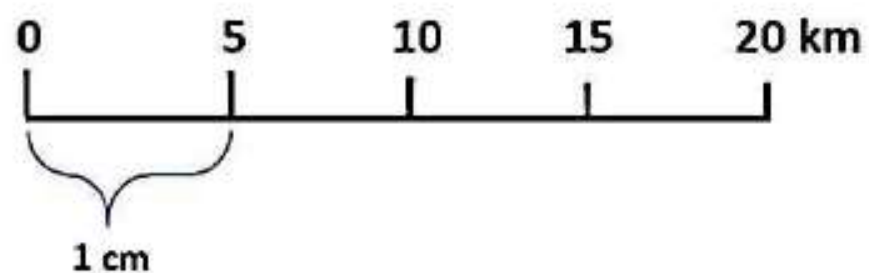


(Izvor: Google Maps)

- a. točka označena slovom A
- b. točka označena slovom B
- c. točka označena slovom C
- d. točka označena slovom D

- a) točka označena slovom A
- b) točka označena slovom B
- c) točka označena slovom C
- d) točka označena slovom D

9. U kojem je mjerilu izrađena geografska karta čije je grafičko mjerilo na fotografiji?

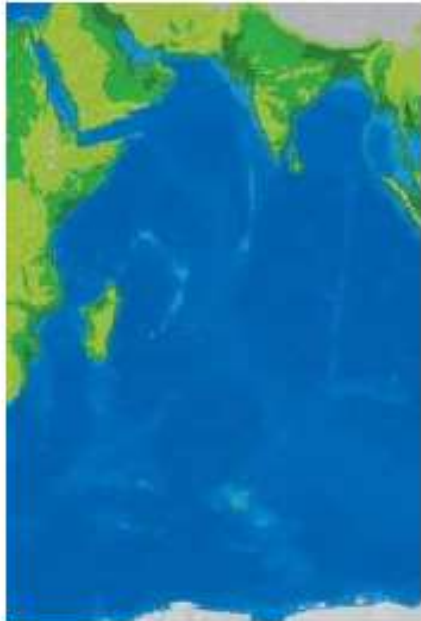


(Izvor: vlastita fotografija)

- a) 1: 5 000
- b) 1: 50 000
- c) 1: 500 000
- d) 1: 5 000 000

- a) 1: 5 000
- b) 1: 50 000
- c) 1: 500 000
- d) 1: 5 000 000

10. Koji je dio kontinenta Novog svijeta vidljiv na priloženoj geografskoj karti?



(Izvor: Arhiva fotografija i grafičkih priloga Školske knjige)

- a) Antarktika
- b) Australija
- c) Južna Amerika
- d) Sjeverna Amerika

a) Antarktika

b) Australija

c) Južna Amerika

d) Sjeverna Amerika

11. Koje su geografske koordinate točke označene slovom A na priloženoj geografskoj karti?

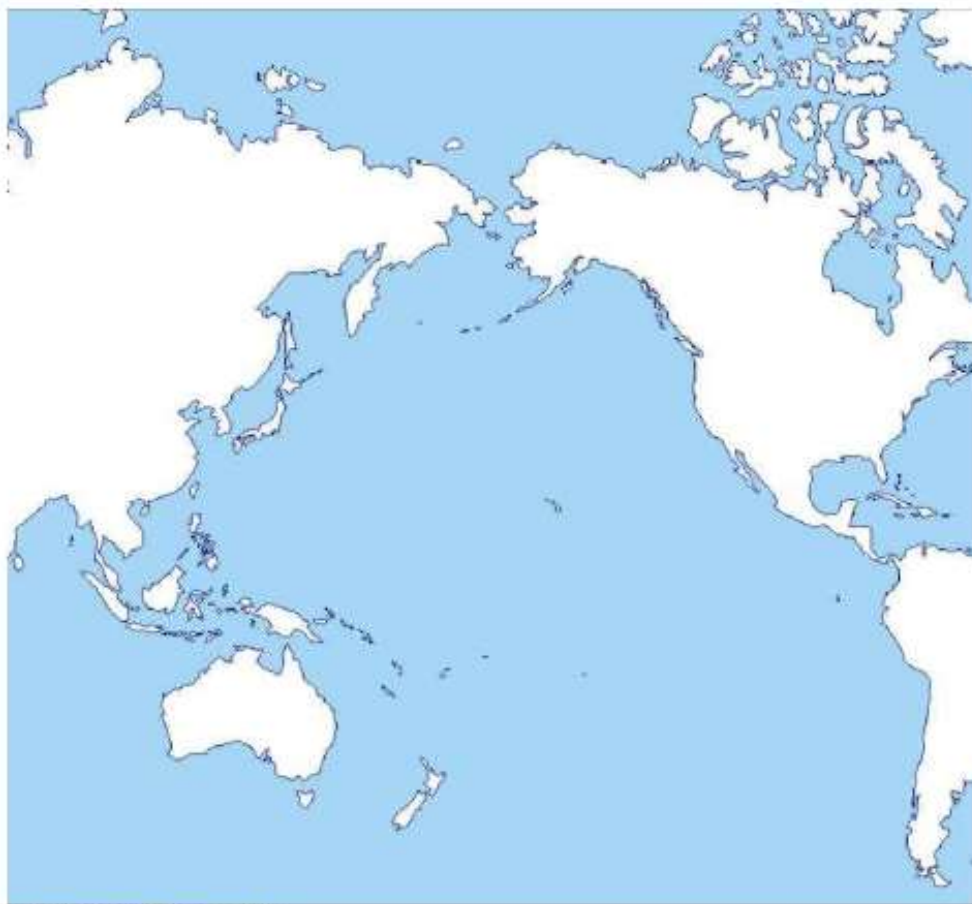


(Izvor: Arhiva fotografija i grafičkih priloga Školske knjige)

- a) 10° južno od ekvatora i 70° istočno od početnog meridijana
- b) 10° sjeverno od ekvatora i 70° istočno od početnog meridijana
- c) 10° sjeverno od ekvatora i 70° zapadno od početnog meridijana
- d) 70° južno od ekvatora i 10° zapadno od početnog meridijana

- a) 10° južno od ekvatora i 70° istočno od početnog meridijana
- b) 10° sjeverno od ekvatora i 70° istočno od početnog meridijana
- c) 10° sjeverno od ekvatora i 70° zapadno od početnog meridijana
- d) 70° južno od ekvatora i 10° zapadno od početnog meridijana

12. Koji se od kontinenata prikazanih na priloženoj geografskoj karti nalazi na sve četiri Zemljine polutke?



(Izvor: www.d-maps.com)

- a) Australija
- b) Azija
- c) Južna Amerika
- d) Sjeverna Amerika

- a) Australija
- b) Azija**
- c) Južna Amerika
- d) Sjeverna Amerika

13. Koje rijeke povezuje planirani kanal ucrtan na priloženoj geografskoj karti?



(Izvor: Arhiva fotografija i grafičkih priloga Školske knjige)

- a) Dravu i Muru
- b) Kupu i Savu
- c) Savu i Dunav
- d) Savu i Muru

- a) Dravu i Muru
- b) Kupu i Savu
- c) Savu i Dunav
- d) Savu i Muru

14. Koja od navedenih država ima najveći broj stranih turista na 100 stanovnika?



(Izvor: Arhiva fotografija i grafičkih priloga Školske knjige)

- a) Argentina
- b) Brazil
- c) Čile
- d) Paragvaj

- a) Argentina
- b) Brazil
- c) Čile
- d) Paragvaj

15. Koja je od navedenih država Južne Europe 2000. godine primila najmanje stranih turista?

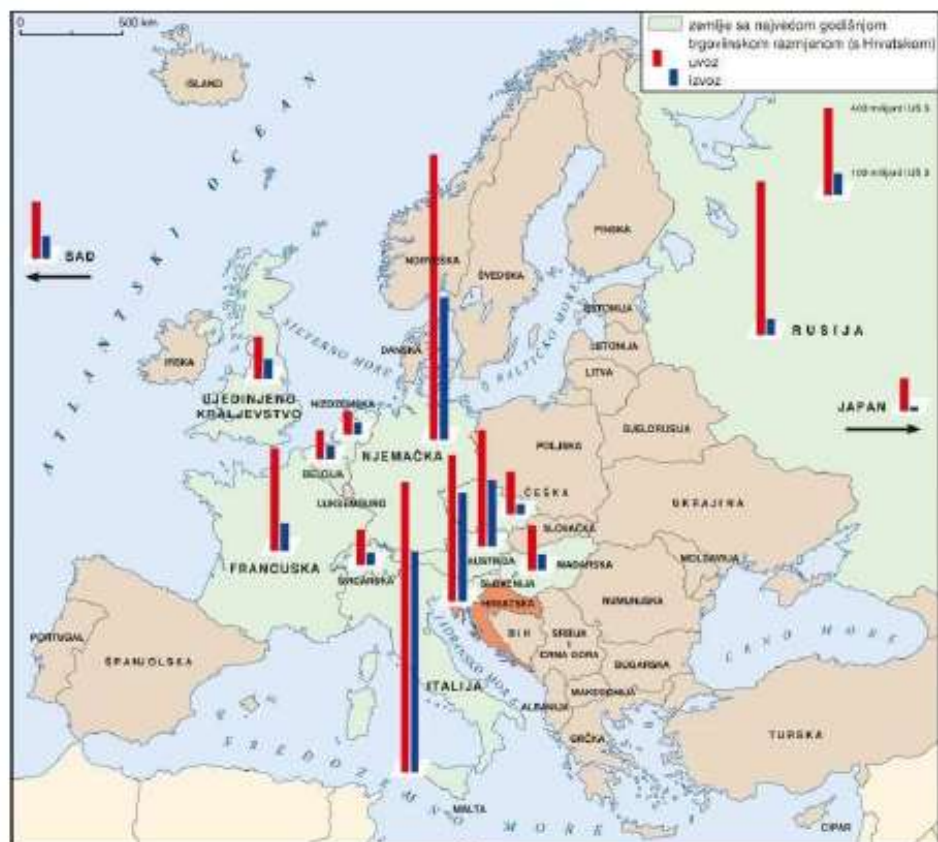


(Izvor: Arhiva fotografija i grafičkih priloga Školske knjige)

- a) Albanija
- b) Grčka
- c) Italija
- d) Portugal

- a) Albanija
- b) Grčka
- c) Italija
- d) Portugal

16. Koja je država Srednje Europe imala najveći uvoz i izvoz s Hrvatskom u prikazanom razdoblju na priloženoj geografskoj karti?



(Izvor: Arhiva fotografija i grafičkih priloga Školske knjige)

- a) Austrija
- b) Mađarska
- c) Njemačka**
- d) Slovenija

- a) Austrija
- b) Mađarska
- c) Njemačka
- d) Slovenija

17. Na kojem se kontinentu nalazi točka označena slovom A na priloženoj geografskoj karti?



(Izvor: Arhiva fotografija i grafičkih priloga Školske knjige)

- a) u Africi
- b) u Australiji
- c) u Aziji
- d) u Južnoj Americi
- e) u Sjevernoj Americi

- a) u Africi
- b) u Australiji
- c) u Aziji
- d) u Južnoj Americi
- e) u Sjevernoj Americi

18. Koje su geografske koordinate Kinshase?



(Izvor: Arhiva fotografija i grafičkih priloga Školske knjige)

- a) 5° sjeverno od ekvatora i 15° istočno od početnog meridijana
- b) 5° južno od ekvatora i 15° istočno od početnog meridijana
- c) 15° južno od ekvatora i 5° istočno od početnog meridijana
- d) 5° južno od ekvatora i 15° zapadno od početnog meridijana

- a) 5° sjeverno od ekvatora i 15° istočno od početnog meridijana
- b) 5° južno od ekvatora i 15° istočno od početnog meridijana**
- c) 15° južno od ekvatora i 5° istočno od početnog meridijana
- d) 5° južno od ekvatora i 15° zapadno od početnog meridijana

19. Koja država Srednje Europe nije članica Europske unije?

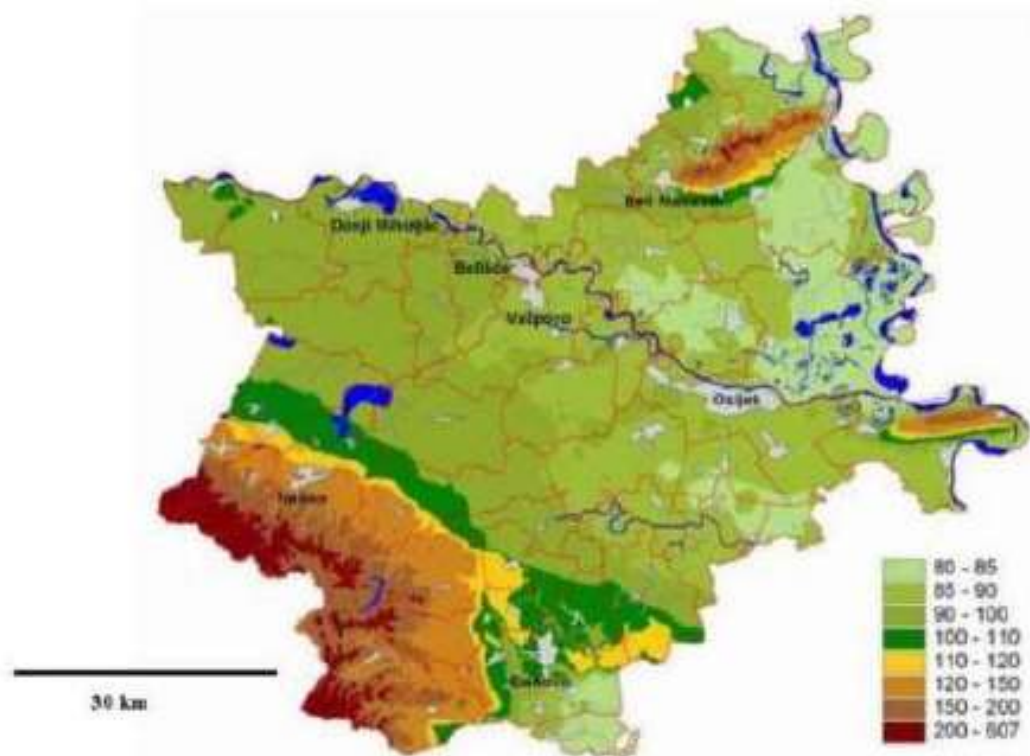


(Izvor: Arhiva fotografija i grafičkih priloga Školske knjige)

- a) Austrija
- b) Njemačka
- c) Slovenija
- d) Švicarska

- a) Austrija
- b) Njemačka
- c) Slovenija
- d) Švicarska

20. Koja je vrsta tematske karte na prikazu?



(Izvor: <https://repozitorij.unizd.hr/islandora/object/unizd%3A4013/datastream/PDF/view>)

- a) gospodarska karta
- b) hidrološka karta
- c) politička karta
- d) reljefna karta

- a) gospodarska karta
- b) hidrološka karta
- c) politička karta
- d) reljefna karta

21. Koji od navedenih otoka ne pripada Primorsko-goranskoj županiji?



(Izvor: <http://orthopediewestbrabant.nl/karta-otoka-brvatske/>)

- a) Cres
- b) Krk
- c) Lošinj
- d) Pag

- a) Cres
- b) Krk
- c) Lošinj
- d) Pag

22. Kojim je slovom označen dio kopna koji pripada kontinentu Europa?



(Izvor: Arhiva fotografija i grafičkih priloga Školske knjige)

- a) slovom A
- b) slovom B
- c) slovom C
- d) slovom D

- a) slovom A
- b) slovom B
- c) slovom C
- d) slovom D

23. Na kojem se od navedenih otoka nalazi zračna luka?



(Izvor: Arhiva fotografija i grafičkih priloga Školske knjige)

- a) na Braču
- b) na Hvaru
- c) na Lastovu
- d) na Mljetu

a) na Braču

b) na Hvaru

c) na Lastovu

d) na Mljetu

24. Do kojeg od navedenih otoka ne možeš doći direktno trajektom iz Splita?



(Izvor: Arhiva fotografija i grafičkih priloga Školske knjige)

- a) na Brač
- b) na Lastovo
- c) na Korčulu
- d) na Mljet

- a) na Brač
- b) na Lastovo
- c) na Korčulu
- d) na Mljet**

25. Koje je ime turističko-geografske regije kojoj pripada Grenland?

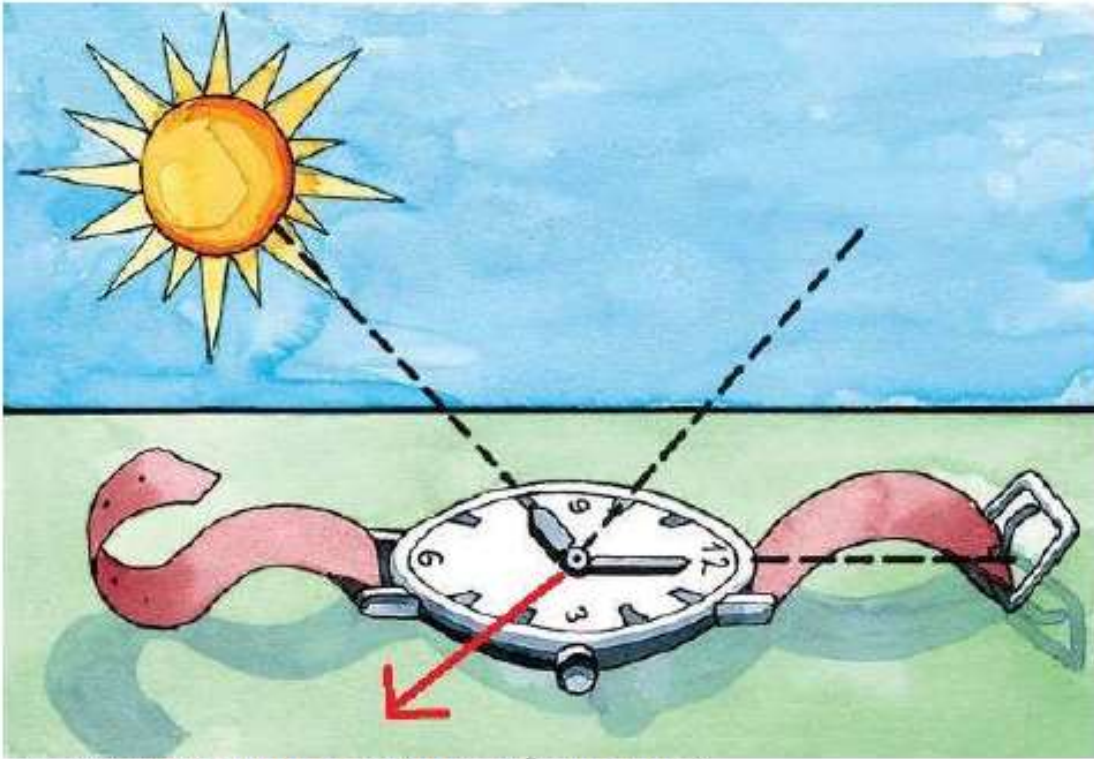


(Izvor: Curić, Z., Glamuzina, N., Opačić, T. V., 2013: Geografija turizma, Ljevak, Zagreb)

- a) Angloamerika
- b) Europa
- c) Orijent
- d) Pacifička Azija

- a) Angloamerika
- b) Europa
- c) Orijent
- d) Pacifička Azija

26. Koju stranu svijeta pokazuje crvena strelica?



(Izvor: Arhiva fotografija i grafičkih priloga Školske knjige)

- a) istok
- b) jug
- c) sjever
- d) zapad

- a) istok
- b) jug
- c) sjever
- d) zapad

27. Kojim je brojem označeno površinom najveće i najdublje jezero u Nacionalnom parku Plitvička jezera?



JEZERO	NADMORSKA VISINA		GRUPA	
	(m)	(ha)		
Proćansko jezero	526	68,0	37	Gornja jezera
Cigrievac	620	7,5	11	Gornja jezera
Okrugljak	613	4,1	15	Gornja jezera
Bailinovac	610	1,5	5	Gornja jezera
Veliko jezero	607	1,5	0	Gornja jezera
Malo jezero	505	2,8	10	Gornja jezera
Vr	590	0,4	4	Gornja jezera
Galovac	582	12,3	24	Gornja jezera
Mišće jezero	564	1,0	1	Gornja jezera
Gradsko jezero	553	8,1	90	Gornja jezera
Veliki bujag	545	0,1	2	Gornja jezera
Kozjak	534	81,3	46	Gornja jezera
Mlanovac	523	3,2	15	Donja jezera
Šaravac	514	1,0	10	Donja jezera
Kaluderski	505	2,1	13	Donja jezera
Novakovića Brad	503	0,4	3	Donja jezera

Izvor: <https://www.plitvice-lakes.info/maps/>

- a) brojem 1
- b) brojem 8
- c) brojem 12
- d) brojem 13

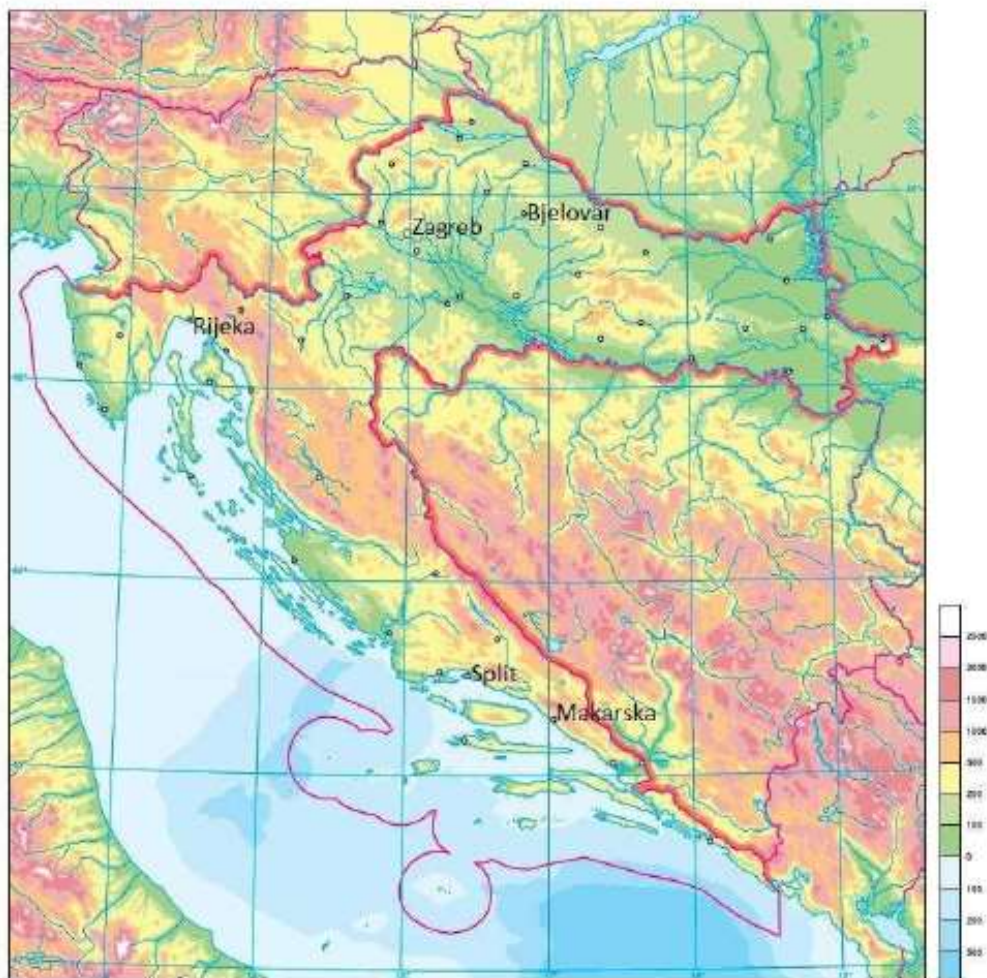
a) brojem 1

b) brojem 8

c) brojem 12

d) brojem 13

28. U kojem će od navedenih gradova Sunce najprije svanuti?



(Izvor: Arhiva fotografija i grafičkih priloga Školske knjige)

- a) u Bjelovaru
- b) u Makarskoj
- c) u Rijeci
- d) u Splitu

- a) u Bjelovaru
- b) u Makarskoj
- c) u Rijeci
- d) u Splitu

29. U kojoj će od točaka označenih slovima najprije doći do početka noći?

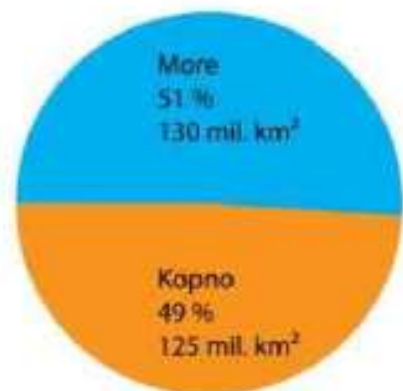


(Izvor: Arhiva fotografija i grafičkih priloga Školske knjige)

- a) točka označena slovom A
- b) točka označena slovom B
- c) točka označena slovom C
- d) točka označena slovom D

- a) točka označena slovom A
- b) točka označena slovom B
- c) točka označena slovom C**
- d) točka označena slovom D

30. Kojoj Zemljinoj polutci pripada grafički prikaz odnosa kopna i mora?

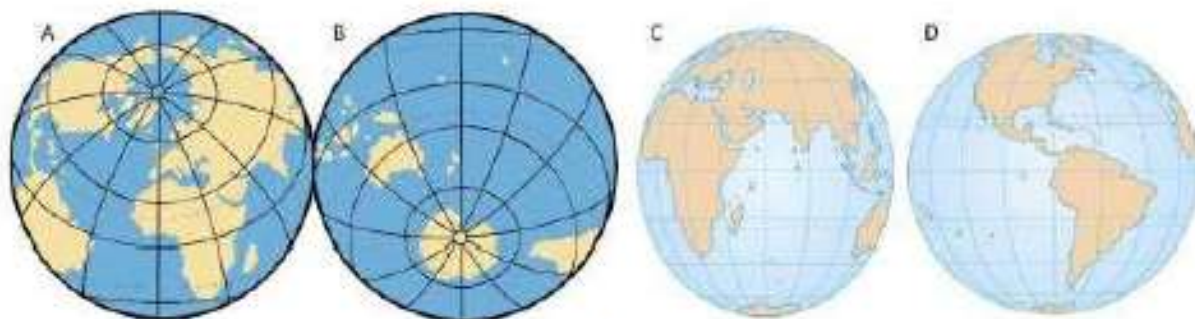


(Izvor: Arhiva fotografija i grafičkih priloga Školske knjige)

- a) južnoj polutci
- b) kopненоj polutci
- c) sjevernoj polutci
- d) vodenoj polutci

- a) južnoj polutci
- b) kopненоj polutci
- c) sjevernoj polutci
- d) vodenoj polutci

31. Kojim je slovom označena kopnena polutka na priloženom grafičkom prilogu?

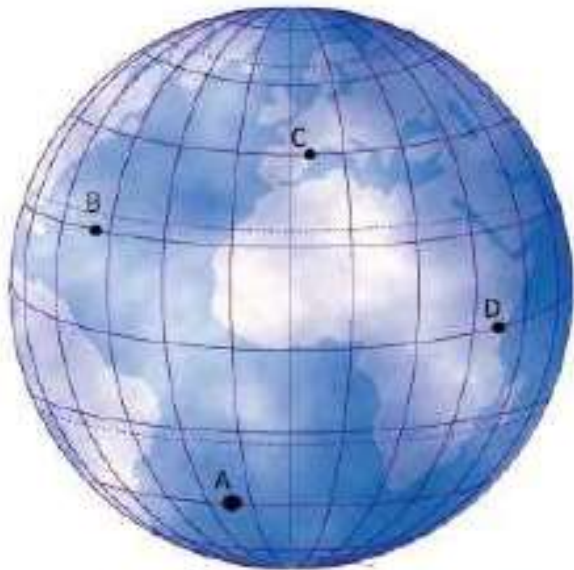


(Izvor: Arhiva fotografija i grafičkih priloga Školske knjige)

- a) slovom A
- b) slovom B
- c) slovom C
- d) slovom D

- a) slovom A**
- b) slovom B
- c) slovom C
- d) slovom D

32. Kojim je slovom označena najdulja paralela na priloženom grafičkom prilogu?

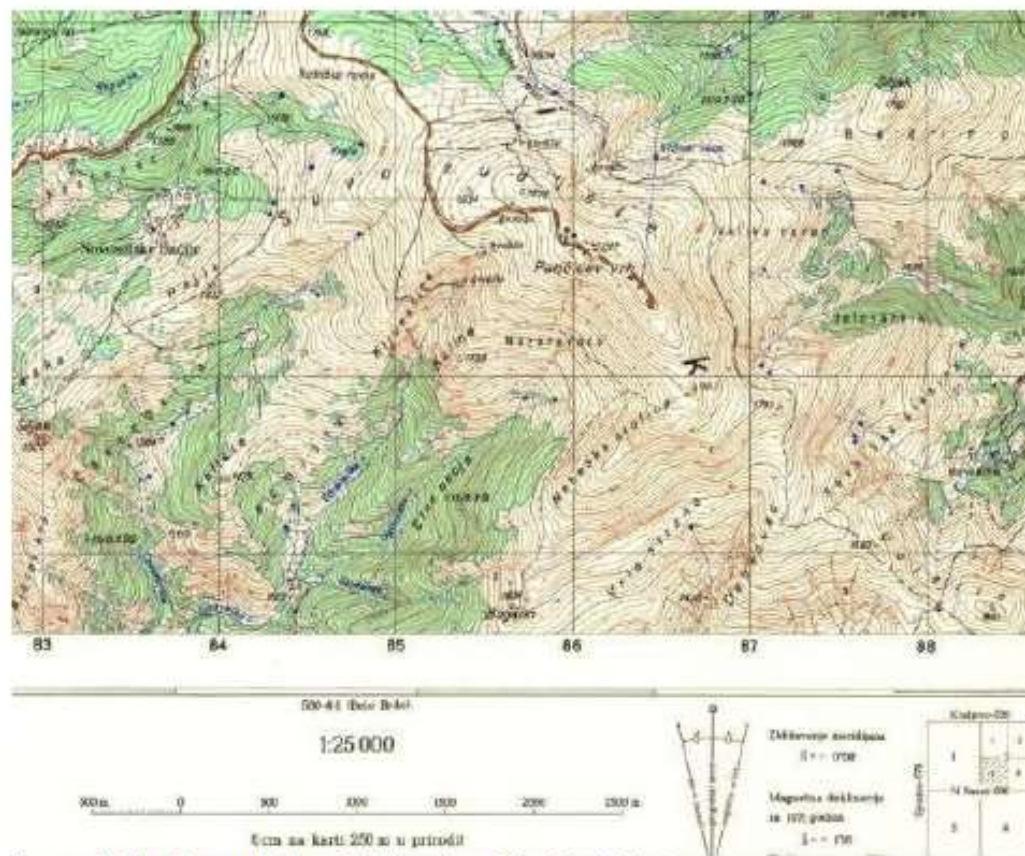


(Izvor: Arhiva fotografija i grafičkih priloga Školske knjige)

- a) slovom A
- b) slovom B
- c) slovom C
- d) slovom D

- a) slovom A
- b) slovom B
- c) slovom C
- d) slovom D**

33. Kojoj skupini karata u podjeli prema mjerilu pripada priložena geografska karta?



(Izvor: Arhiva fotografija i grafičkih priloga Školske knjige)

- a) detaljna topografska karta
- b) topometrijska karta
- c) pregledna geografska karta
- d) pregledna topografska karta

- a) detaljna topografska karta
- b) topometrijska karta
- c) pregledna geografska karta
- d) pregledna topografska karta

34. Kojim je slovom označen logo za ruski globalni satelitski sustav za orijentaciju?



(Izvor: Vlastiti prilog izrađen od pojedinih logotipova)

- a) slovom A
- b) slovom B
- c) slovom C
- d) slovom D

- a) slovom A
- b) slovom B
- c) slovom C
- d) slovom D

35. Što prikazuje kartografski znak na fotografiji prometnog znaka?



(Izvor: <https://autoskola-ispiti.com/prometni-znakovi/znakovi-obavijesti/planinski-prijevoj>)

- a) crkvu
- b) most
- c) najviši vrh
- d) prijevoj

- a) crkvu
- b) most
- c) najviši vrh
- d) prijevoj

36. Kojim je slovom označena fotografija koja prikazuje element proučavanja fizičke geografije?



(Izvor: Arhiva fotografija i grafičkih priloga Školske knjige)

- a) slovom A
- b) slovom B
- c) slovom C
- d) slovom D

- a) slovom A
- b) slovom B
- c) slovom C
- d) slovom D

37. Kojim ćeš oceanom najprije zaploviti, ako nastaviš iz Sredozemnog mora ploviti kroz morski kanal označen crvenom strelicom?

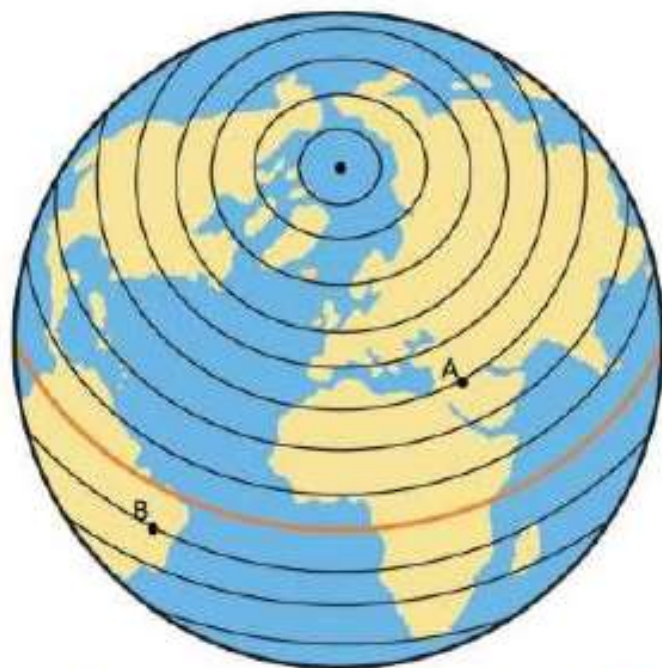


(Izvor: Arhiva fotografija i grafičkih priloga Školske knjige)

- a) Arktičkim oceanom
- b) Indijskim oceanom
- c) Južnim oceanom
- d) Tihim oceanom

- a) Arktičkim oceanom
- b) Indijskim oceanom
- c) Južnim oceanom
- d) Tihim oceanom

38. Kolika je stupanjaska udaljenost između točaka označenih slovima A i B?



(Izvor: Arhiva fotografija i grafičkih priloga Školske knjige)

- a) 30°
- b) 40°
- c) 50°
- d) 60°

- a) 30°
- b) 40°**
- c) 50°
- d) 60°

39. Koja je tvrdnja o geografskom položaju Danske točna?

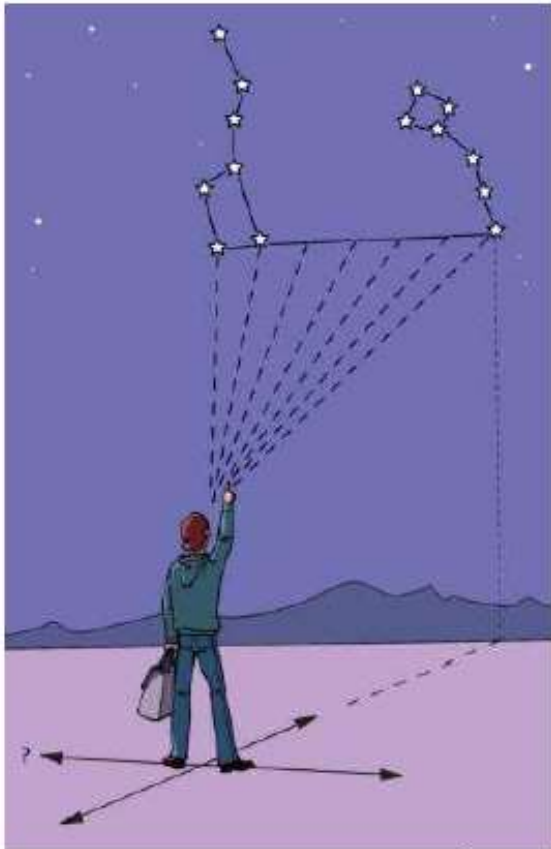


(Izvor: Arhiva fotografija i grafičkih priloga Školske knjige)

- a) Danska ne graniči na kopnu sa Njemačkom.
- b) Danska ima izlaz na Sjeverno i Baltičko more.
- c) Danska graniči na kopnu sa Švedskom.
- d) Danska pripada regiji Srednja Europa.

- a) Danska ne graniči na kopnu sa Njemačkom.
- b) Danska ima izlaz na Sjeverno i Baltičko more.
- c) Danska graniči na kopnu sa Švedskom.
- d) Danska pripada regiji Srednja Europa.

40. Koja je strana svijeta označena upitnikom na priloženom crtežu?

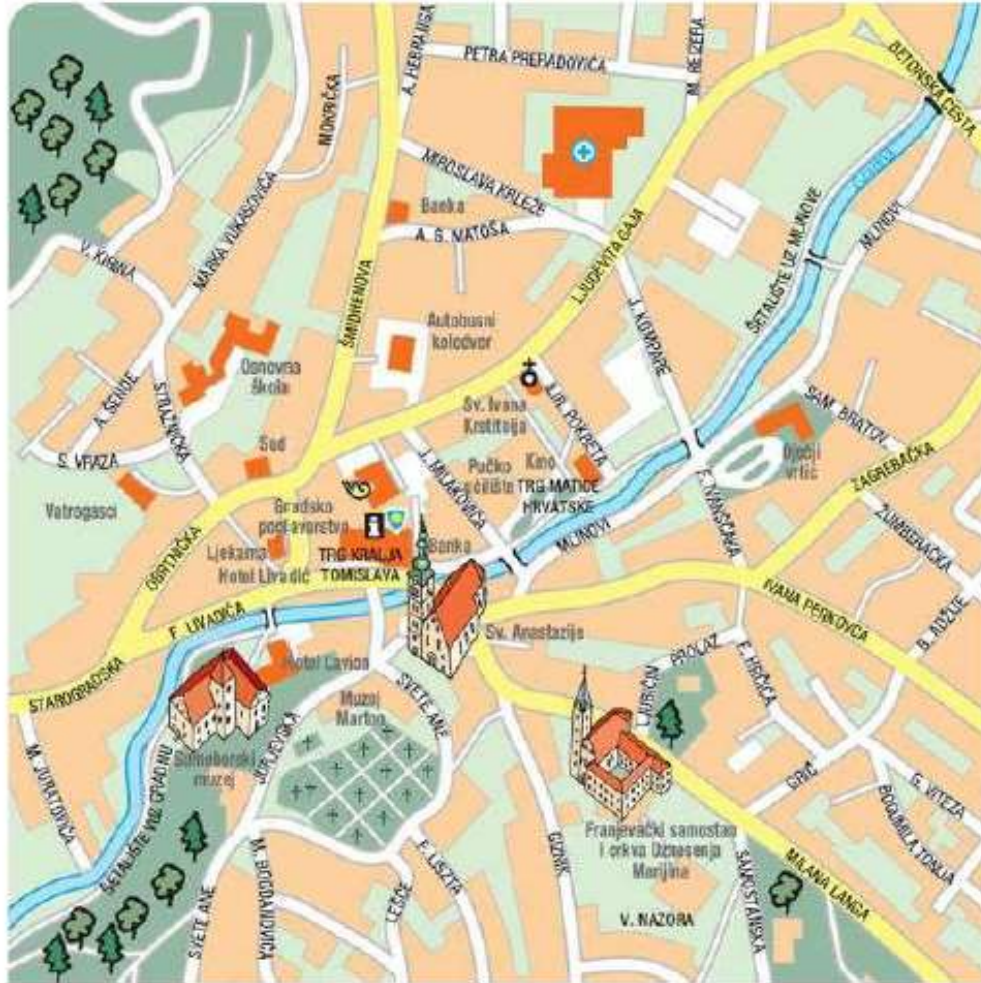


(Izvor: Arhiva fotografija i grafičkih priloga Školske knjige)

- a) istok
- b) jug
- c) sjever
- d) zapad

- a) istok
- b) jug
- c) sjever
- d) zapad

41. Stigao si u Samobor autobusom do autobusnog kolodvora. Prema kojoj češ strani svijeta krenuti ako se zaputiš prema osnovnoj školi?



(Izvor: Arhiva fotografija i grafičkih priloga Školske knjige)

- a) prema istoku
- b) prema jugu
- c) prema sjeveru
- d) prema zapadu

- a) prema istoku
- b) prema jugu
- c) prema sjeveru
- d) prema zapadu

42. Koliko iznosi najveća označena dubina mora na priloženoj geografskoj karti?



(Izvor: Arhiva fotografija i grafičkih priloga Školske knjige)

- a) 19 m
- b) 23 m
- c) 28 m**
- d) 34 m

- a) 19 m
- b) 23 m
- c) 28 m
- d) 34 m

43. Koliko iznosi najveća označena nadmorska visina na otoku Murteru?

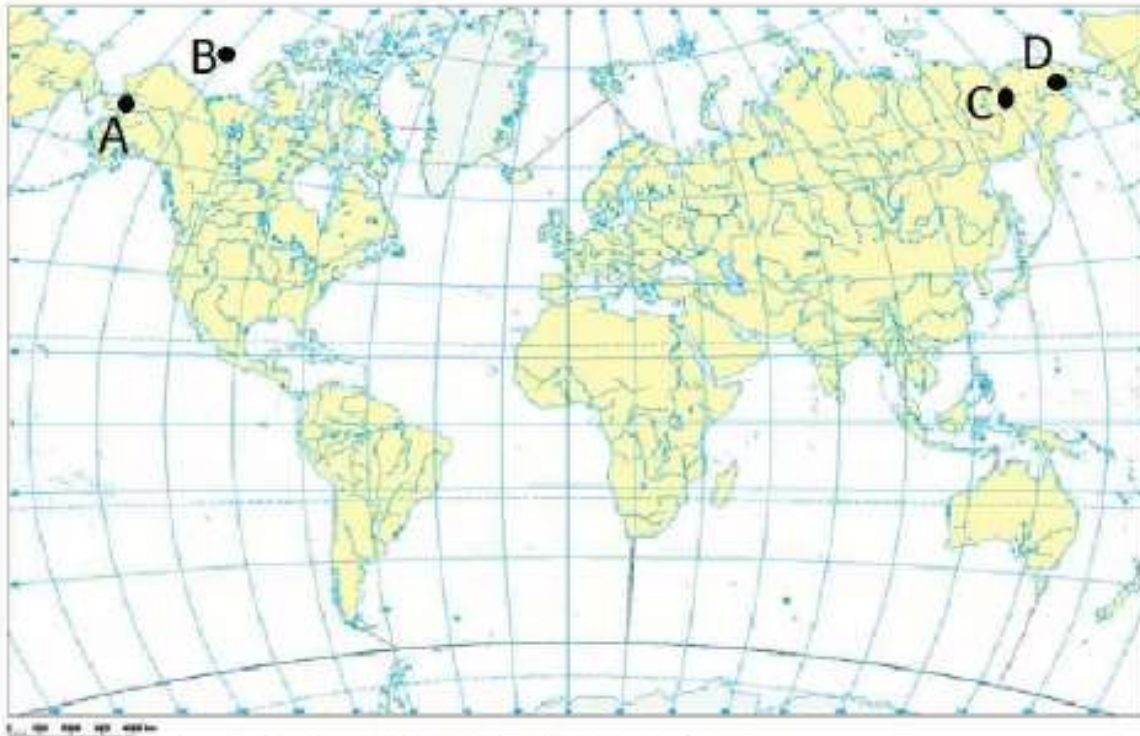


(Izvor: Arhiva fotografija i grafičkih priloga Školske knjige)

- a) Nadmorska visina iznosi 79 m.
- b) Nadmorska visina iznosi 114 m.
- c) Nadmorska visina iznosi 119 m.**
- d) Nadmorska visina iznosi 129 m.

- a) Nadmorska visina iznosi 79 m.
- b) Nadmorska visina iznosi 114 m.
- c) Nadmorska visina iznosi 119 m.
- d) Nadmorska visina iznosi 129 m.

44. Kojim je slovom označen meridijan na priloženoj geografskoj karti koji se nalazi nasuprot početnom meridijanu?



(Izvor: Arhiva fotografija i grafičkih priloga Školske knjige)

- a) slovom A
- b) slovom B
- c) slovom C
- d) slovom D

- a) slovom A
- b) slovom B
- c) slovom C
- d) slovom D

45. Koja je tvrdnja o geografskoj karti Kornata točna?

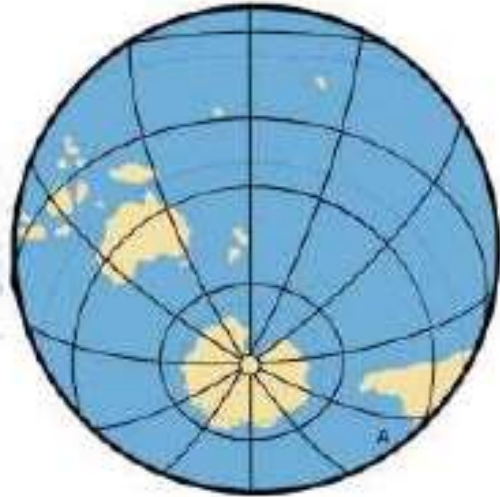


(Izvor: Geografski atlas za osnovnu školu, Školska knjiga)

- a) Najjužniji otok Nacionalnog parka Kornati je otok Oključ.
- b) Najveću označenu nadmorsku visinu ima otok Kornat.
- c) Najveći otok površinom je Smokvica.
- d) Karta je izrađena u mjerilu 1 : 20 000.

- a) Najjužniji otok Nacionalnog parka Kornati je otok Oključ.
- b) Najveću označenu nadmorsku visinu ima otok Kornat.
- c) Najveći otok površinom je Smokvica.
- d) Karta je izrađena u mjerilu 1 : 20 000.

46. Koji je ocean označen slovom A na priloženom grafičkom prilogu?



(Izvor: Arhiva fotografija i grafičkih priloga Školske knjige)

- a) Arktički ocean
- b) Atlantski ocean
- c) Indijski ocean
- d) Južni ocean
- e) Tihi ocean

- a) Arktički ocean
- b) Atlantski ocean
- c) Indijski ocean
- d) Južni ocean
- e) Tihi ocean

47. Koja je od navedenih tvrdnji o Zemljinoj rotaciji točna?

- a. Dan će u Europi početi ranije nego u Sjevernoj Americi.
- b. Posljedica Zemljine vrtnje je izmjena godišnjih doba.
- c. Smjer Zemljine vrtnje je od istoka prema zapadu.
- d. Zemlja se najbrže vrti u području gdje je spljoštena.

Koja je od navedenih tvrdnji o Zemljinoj rotaciji točna?

- a) Dan će u Europi početi ranije nego u Sjevernoj Americi.
- b) Posljedica Zemljine vrtnje je izmjena godišnjih doba.
- c) Smjer Zemljine vrtnje je od istoka prema zapadu.
- d) Zemlja se najbrže vrti u području gdje je spljoštena.

48. Koja je od navedenih tvrdnji o paralelama točna?

- a. Sve su paralele jednake duljine.
- b. Ekvator presijeca Australiju.
- c. Paralela označena sa 45° sjeverno od ekvatora prolazi kroz grad Senj.
- d. Ako kroz svaki stupanj povučemo paralelu, bit će ih s polovima ukupno 180.

Koja je od navedenih tvrdnji o paralelama točna?

- a) Sve su paralele jednake duljine.
- b) Ekvator presijeca Australiju.
- c) Paralela označena sa 45° sjeverno od ekvatora prolazi kroz grad Senj.
- d) Ako kroz svaki stupanj povučemo paralelu, bit će ih s polovima ukupno 180.

49. Koja je od navedenih tvrdnji o Europskoj uniji točna?

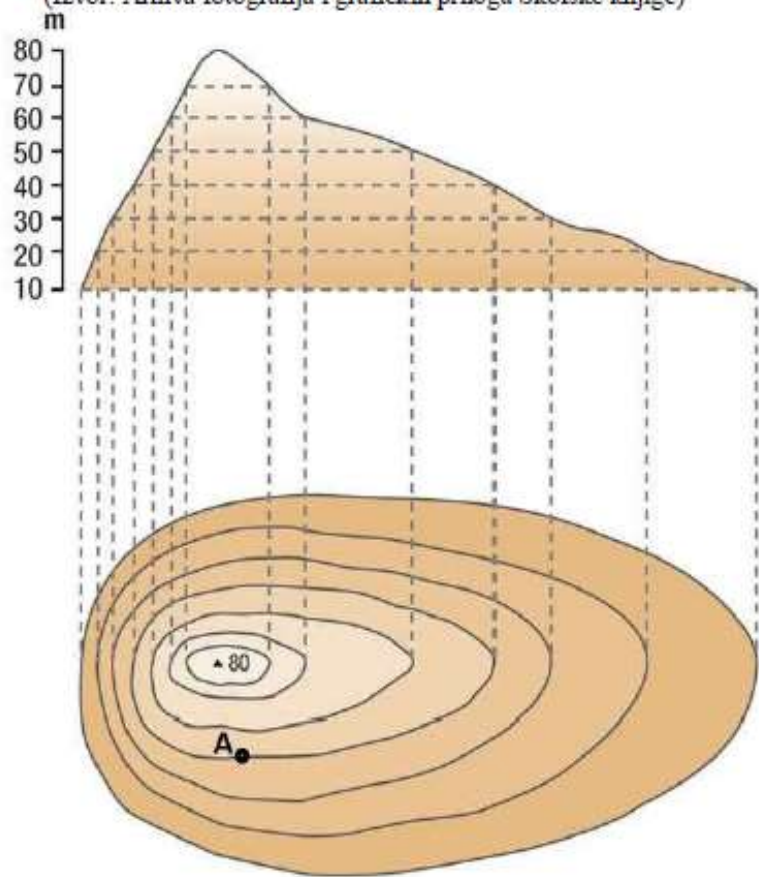
- a. Danas Europska unija ima 28 članica.
- b. Najveći broj država pristupilo je Europskoj uniji 2004. godine.
- c. Na zastavi Europske unije nalazi se 15 zvjezdica.
- d. Hrvatska je postala članicom Europske unije 15. srpnja 2013. godine.

Koja je od navedenih tvrdnji o Europskoj uniji točna?

- a) Danas Europska unija ima 28 članica.
- b) Najveći broj država pristupilo je Europskoj uniji 2004. godine.
- c) Na zastavi Europske unije nalazi se 15 zvjezdica.
- d) Hrvatska je postala članicom Europske unije 15. srpnja 2013. godine.

1. Na kojoj se nadmorskoj visini na priloženom crtežu nalazi točka označena slovom A?

(Izvor: Arhiva fotografija i grafičkih priloga Školske knjige)



M 1 : 25000 e = 10 m

- a) 30 m
- b) 40 m
- c) 60 m
- d) 70 m

- a. 30 m
- b. 40 m
- c. 60 m
- d. 70 m